

Дизайн-проект Таунхаус в Троицке

- Вводные данные
- Описание
- Визуализация

ДЕКАБРЬ 2024



Главный запрос

Спроектировать дом для постоянного жилья.
Предусмотреть зону хранения, спроектировать
большую кухонную зону с обеденным столом на
6+ персон. Создать интерьер в стиле —
современная классика.

Первичный запрос

полный комплект чертежей с визуализацией и
подбором мебели

Дизайнер

Петрова Анастасия

ДЕКАБРЬ 2024



Кто будет жить

2 взрослых и 2 детей
разного возраста



Локация

г. Троицк



Площадь

S = 170 м²



Тип квартиры

Таунхаус

Техническое задание от заказчика

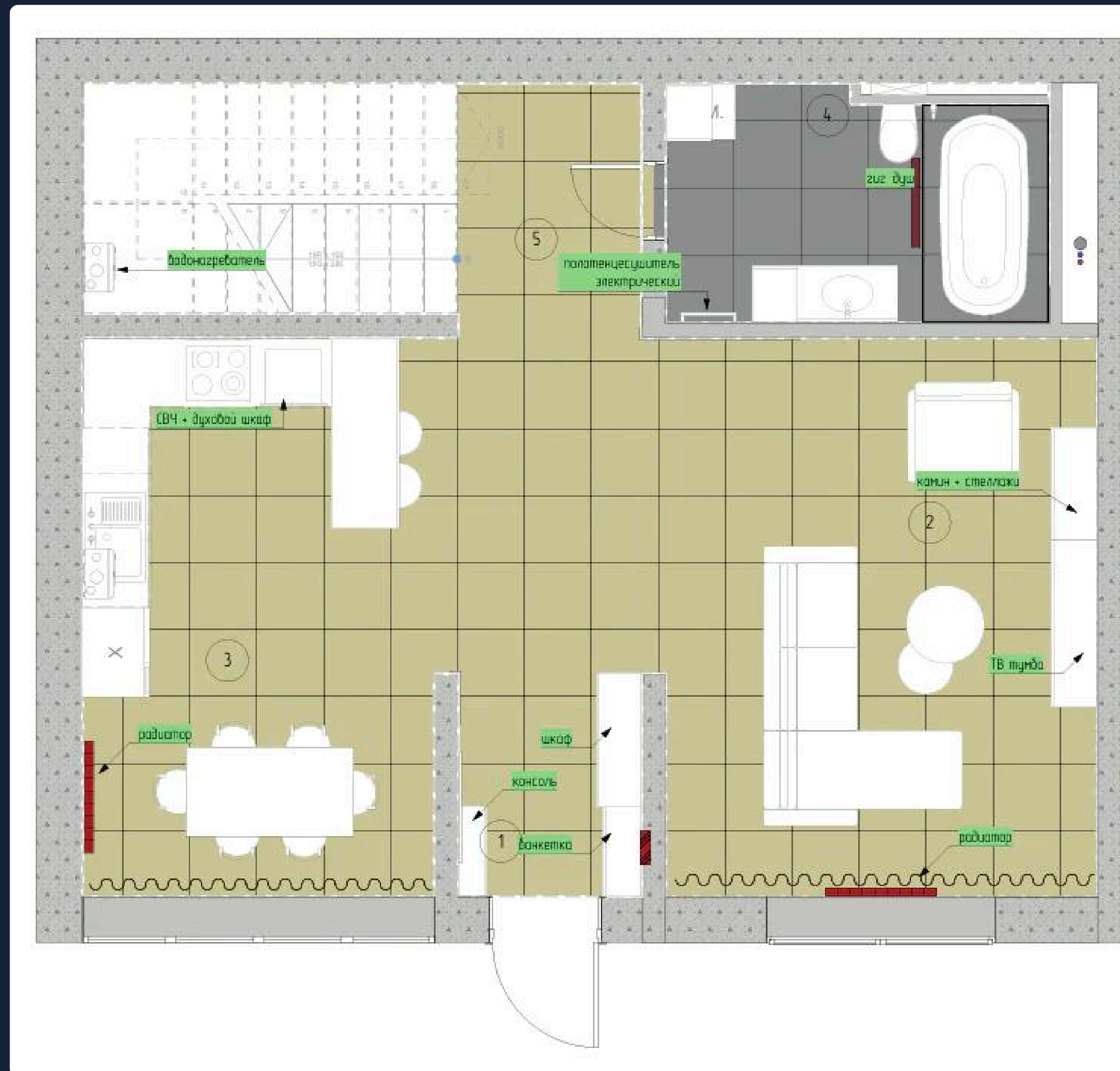
1. Гостиную и кухню сделать в светлых оттенках;
2. Добавить темного цвета в интерьер;
3. Одна детская для двоих детей, но разделенная;
4. Предусмотреть отдельно стоящую ванну;
5. Спроектировать домашний кинотеатр.

ДЕКАБРЬ 2024



Планировочное решение 1 этажа

Для того чтобы сделать пространство более просторным и легким, в проекте было принято решение снести стены между кухней и гостиной. В гостиной разместился большой диван на 4 персоны, кресло и камин у ТВ-зоны. На кухне располагается барный стол, обеденный стол на 6 персон. Также на первом этаже большой санузел с отдельно стоящей ванной на подиуме. Под лестницей — котельная.





Мастера ремонта

Ремонт и дизайн квартир в Москве

Планировочное решение 2 этажа

Второй этаж – спальные зоны. Слева расположена большая детская комната для сына и дочери. Справа – спальня родителей с выходом на балкон. Также на втором этаже предусмотрен санузел с душевой в строительном исполнении.



ДЕКАБРЬ 2024

Планировочное решение 3 этажа

На третьем этаже спроектирована гостевая спальня, слева от нее идет кинотеатр и мини-библиотека. Под гардеробную комнату выделено отдельное помещение.



Гостиная

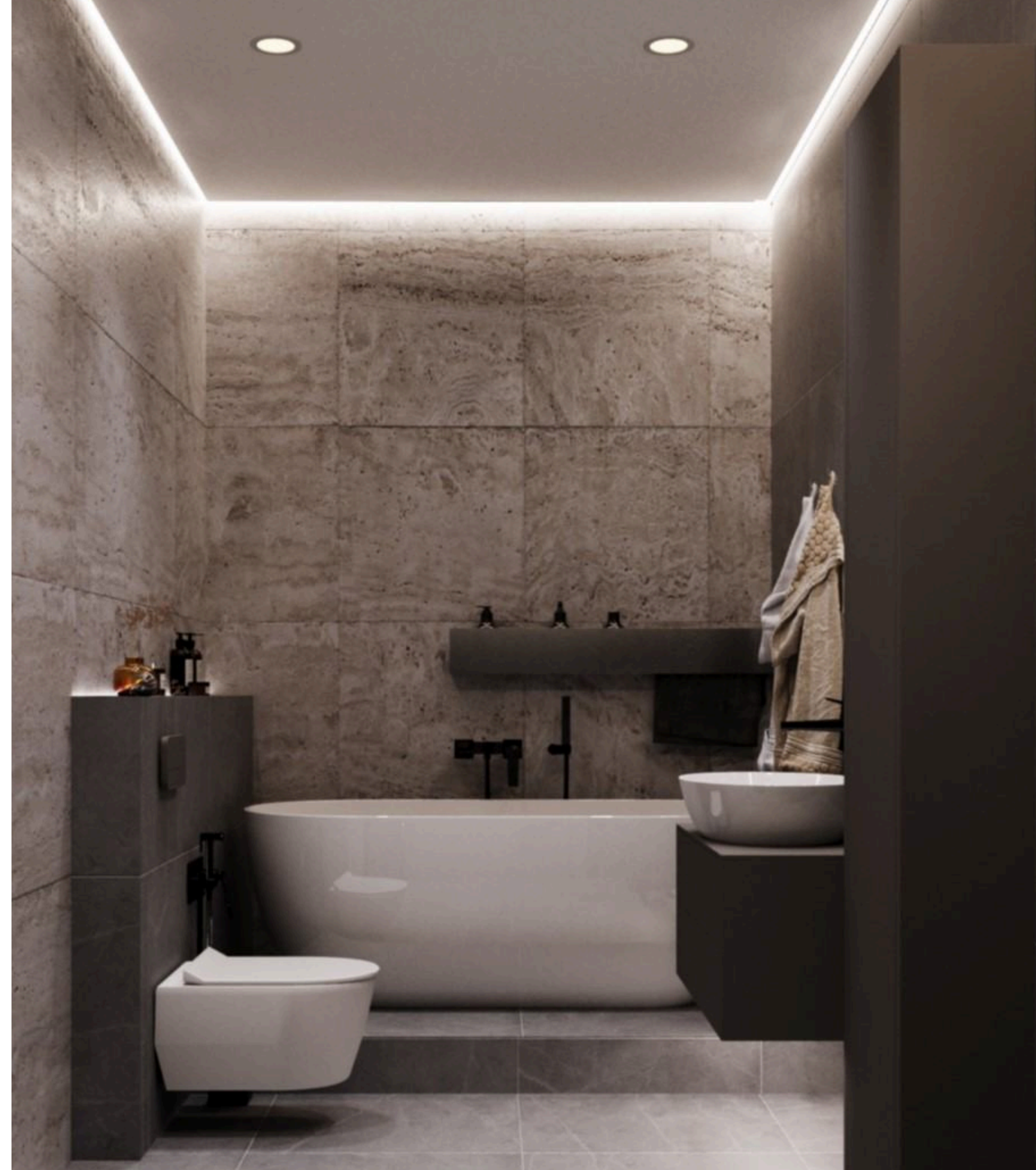
В зоне ТВ стена обыграна декоративной панелью, что придает интерьеру объем. Тумба под телевизором плавно перетекает в био-камин, а сверху установлен стеллаж для декора.

В гостиной комнате на стене расположилось дерево из неоновой ленты. Такое необычное решение не только освещает комнату и дает мягкое вечернее освещение, но и необычное решение настенного декора.



Санузел

Санузел на первом этаже выполнен в контрастном стиле. Отдельно стоящая ванна расположена на подиуме и притягивает к себе внимание. Короб для инсталляции продлен, что дает возможность сделать полку и придает интерьеру необычное решение.



Детская комната

Чтобы разделить детскую комнату, но при этом не возводить стену — принято решение поставить перегородку из матового стекла. Такое решение позволило сделать две разные детских комнаты и теперь у каждого будет свой уголок!



Спальня родителей

Готического настроение в проект вносит комната родителей. Она выполнена в темных цветах, однако ей это не мешает быть уютной и роскошной. Туалетный столик выполнен с полукруглым зеркалом, заменяет телевизор. За счет большого зеркала комната визуально увеличивается.



Кинотеатр

Кинотеатр расположился на мансардном этаже. Большой мягкий модульный диван — отличное решение для просмотра фильмов. Проектор установлен на потолке и удобен в использовании.

