

Дизайн-проект «Тайнинская 7»

ВВОДНЫЕ ДАННЫЕ

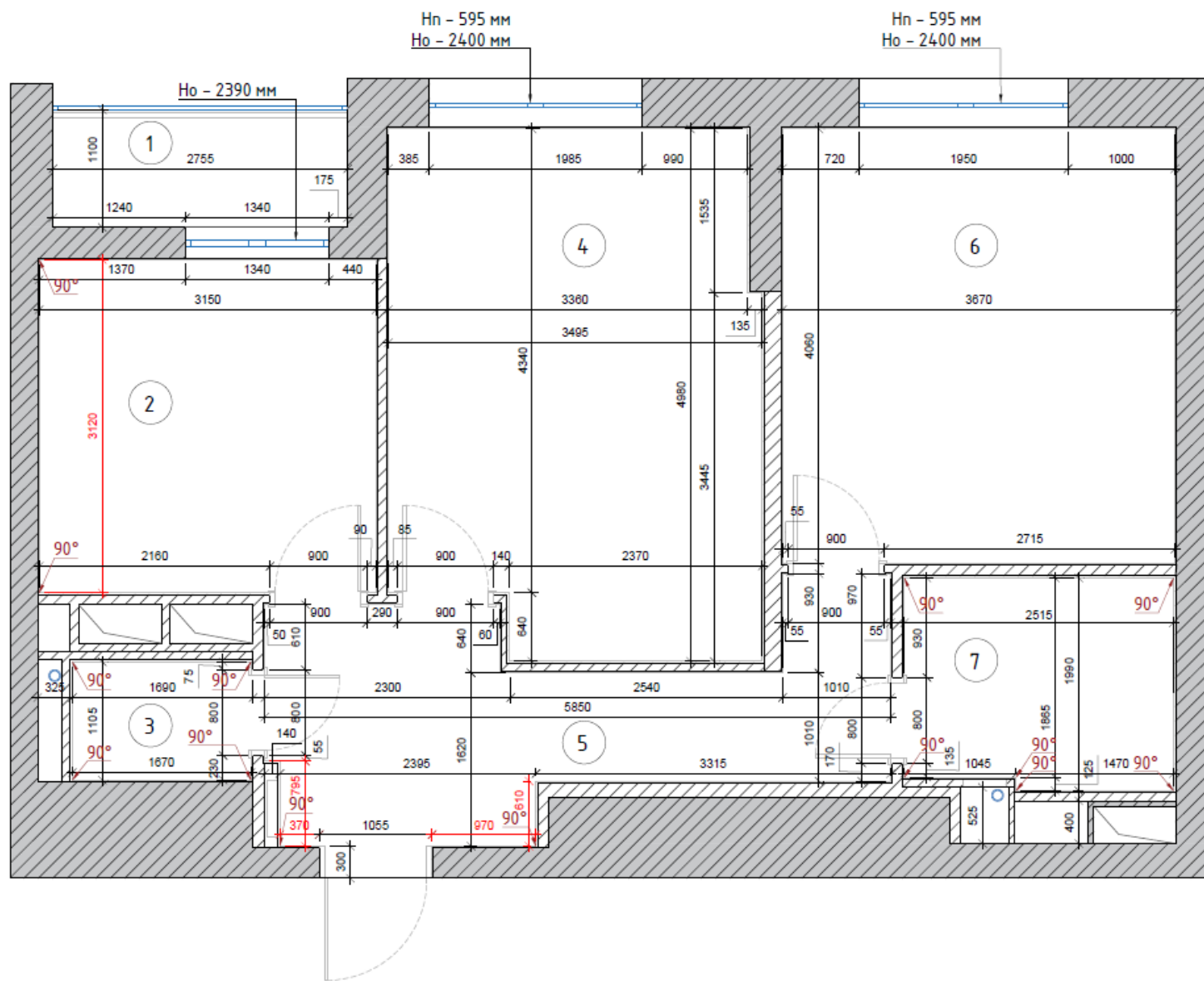
ОПИСАНИЕ

ВИЗУАЛИЗАЦИИ



АПРЕЛЬ 2024





ВВОДНЫЕ ДАННЫЕ

ЗАКАЗЧИК

1 Молодой мужчина. Есть ребенок, много работает вне дома

ЛОКАЦИЯ\ПЛОЩАДЬ

2 г. Москва,
ул.Тайнинская 7
S=61,1КВ.М

ТИП КВАРТИРЫ

3 Новостройка с чистовой отделкой от застройщика

Главный запрос

помочь разобраться с цветами покрытий, было очень сложно визуально собрать все воедино

Первичный запрос

только визуализации и подбор материалов их артикулы

Итог проекта

Несколько базовых технических планов, планировки с габаритами

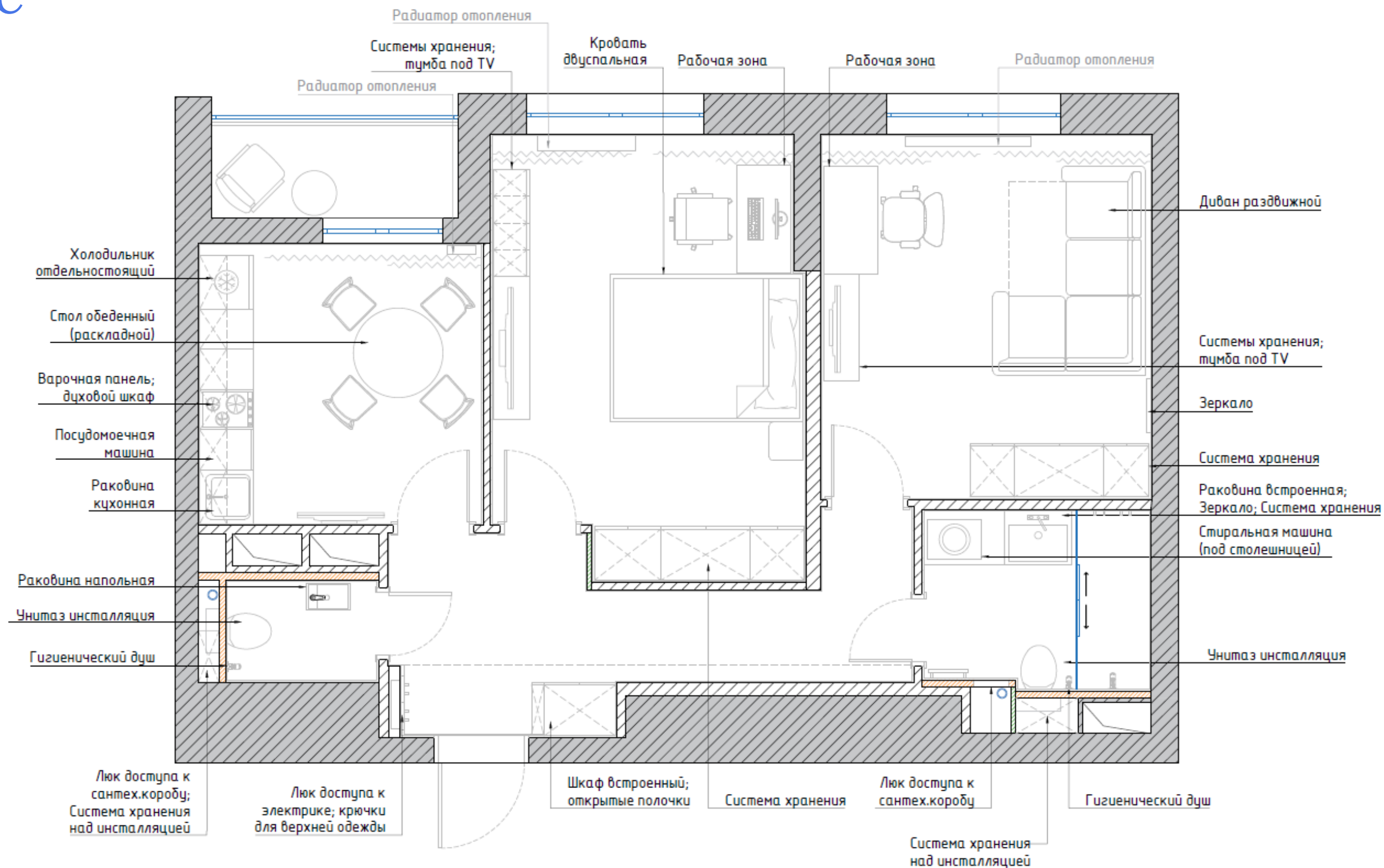
Дизайнер

Брусянина Дарья

Стадия проекта Идет реализация, конец чистовой отделки

Планировочное решение

Главный запрос был на сохранение нескольких жилых комнат. Спальня и комната для ребенка. Необходимости в гостиной не было. Раздельный санузел, интересное решение для душа, много сомнений – ванна или душ. Функциональная кухня.





Спальня в этом проекте может показаться оторванной от общей стилистики и концепции всей квартиры, однако это не так. Главные цвета здесь – теплый кофейный, медовые оттенки дерева и белые акценты. Одним из главных элементов стала стена из керамогранита. Минимальное количество отделки, только необходимая меблировка – комната не переполнена, в ней много воздуха.

Несмотря на обилие кофейных оттенков, не типичных для светлого интерьера квартиры, линейность, поддерживаемая черными элементами, активно прослеживается. Ритм создается с помощью контраста темных и светлых элементов, а не только яркими темными акцентами, как это присуще другим комнатам.



Детская для мальчика переходного возраста. Главные цвета в этой комнате небесно-голубой, оранжевый и белый. Яркая и светлая комната за счет такого цветового решения не выглядит скучной. Она не привязана к определенному возрасту, цвета универсальны.

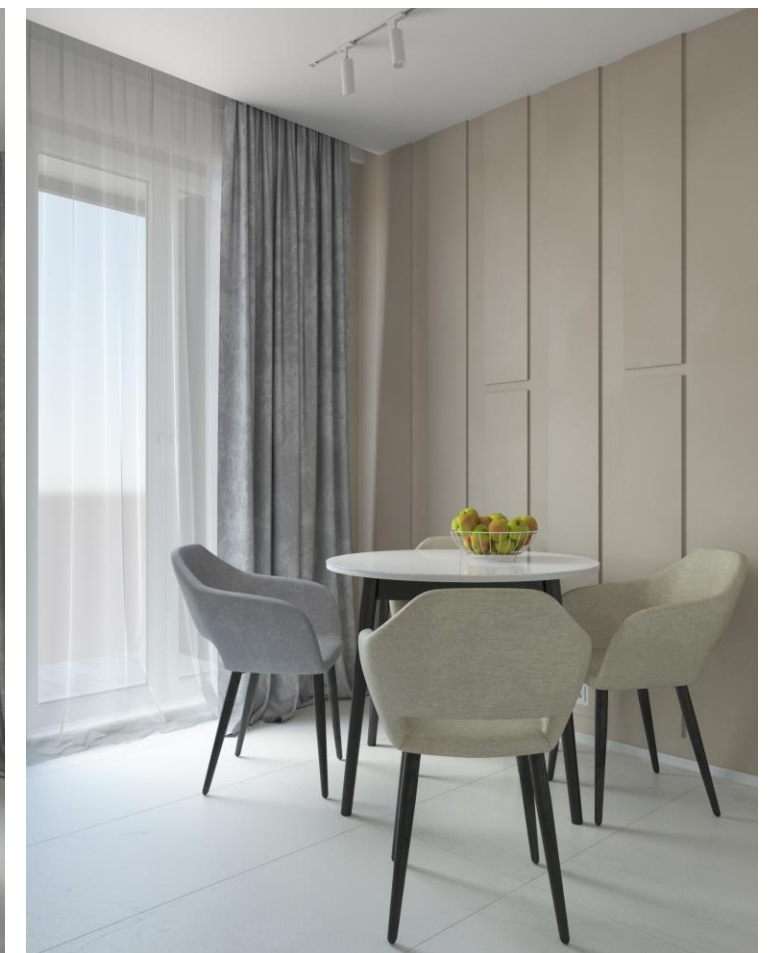
Не типичный для детских комнат угловой диван, вместо односпальной кровати – решение позволяющее не менять меблировку долгое время. Вся мебель очень универсальна, возрастную группу определяет только наполнение: игрушки, книги, элементы декора. Актуальность отделки на длительное время – эта главная задача для этого пространства.



Кухня-столовая

Кухонный гарнитур в одну линию поддерживается потолочными светильниками и ими же зонировается пространство. Трек визуально повторяет эту линию. Ярким элементом является стеклянный шкаф с подсветкой, он дает воздушный эффект кухонному гарнитуру, а в вечернее время является ламповым источником освещения. За счет двустворчатой двери на лоджию в кухне много естественного света. Стена в обеденной зоне решена за счет декоративных панелей.

Кухня-столовая выполнена в спокойных тонах. Стены и кухонный гарнитур предложены в одном цветовом ключе. Декоративные панели в обеденной зоне выкрашены в цвет стен, что делает их не заметным, но читаемыми. Пространство не кажется слишком теплым и «желтым» за счет грамотного использования в интерьере белого и серых цветов.



Лоджия

Лоджия – светлое и уютное пространство с панорамными окнами - стала зоной для отдыха в летнее время. Здесь можно выпить чашечку кофе, расслабиться. Наличие розеток позволяет так же провести здесь время за работой на ноутбуке или планшете. Лоджия не утеплена, использовать ее можно только в теплое время года.

Отделка минимальна. Декоративное панно выполнено из обрезков плит в санузле, они были применены для украшения пустого пространства стены и поддержания общей концепции линейности в интерьере.



Прихожая-коридор

Коридор решен в более темных тонах серого колера. Холодный серый настенного и напольного покрытия разбавляется теплым деревом в оформлении входной группы. Точечные светильники, подсветка и плинтуса выстроены в одну линию, они задают линейность всего пространства, которая поддерживается черным профилем в оформлении межкомнатных дверей.

Встроенный шкаф достаточно просторен, за накладной панелью с крючками скрыт люк доступа к щитку и тех. коммуникациям. Оптимальное количество подсветки позволяет использовать ее как самостоятельный источник освещения.



Малый санузел

Санузел небольших размеров, в нем расположены базовые предметы наполнения. Однако за счет использования на стенах разных плит керамогранита в определенном расположении получилось создать из одного маленького пространства две явных функциональных зоны.

Линейная подсветка, обрамленная черным профилем, дублирует линии с двери и визуально вытягивает пространство вверх. Создать «колодец» не дает сочетание вертикальной и горизонтальной раскладки керамогранита на стенах.



Мастер-санузел

В этой комнате присутствует тот же визуальный эффект деления помещения на функциональные зоны, как и в малом санузле. За счет разного керамогранита и линий подсветки с черным профилем помещение делится на три зоны: основная зона, зона умывания и совершенно отдельная душевая кабина.

Яркий акцентный цвет в душевой не дает этой комнате стать скучной, но в то же время не раздражает взгляд. Обилие сантехники фурнитуры в хrome не перегружает пространство, каждый элемент смотрится на своем месте. Стеклeнные перегородки не перегружают ванную, черный профиль дает намек на границы, но стекло сохраняет воздушность в комнате.





Об этом проекте

В этом проекте все подчинено балансу. Каждое цветовое пятно не является обособленным, оно грамотно вписано в интерьер. Главная идея и деталь — линейность. Она прослеживается в каждой комнате. Акцентный цвет — черный, именно он поддерживает геометрию пространства, воплощаясь в разных элементах. Важным элементом в интерьере стала подсветка в разных вариациях ее применения.

Реализация проходит с небольшими изменениями, они не так критичны. Меблировка частично собрана в готовых решениях, но есть несколько позиций под заказ.

